

제품 설치 전개도(M300)

Rev.2.3

실외측 본체

작,우 이동형 샤프트
타공홀의 위치 및 샤프트문 데코에 따라 이동형 샤프트를 좌, 우로 움직여 실외측 몸체의 위치를 조정합니다.

샤프트문

실내측 보조대 **실내측 브라켓** **연결 케이블** **실내측 본체**

*실내측 본체 높이 조절 필요시 사용해 주세요.

문 틀이 "—"모양인 경우	문 틀이 "L"모양인 경우

단문일 경우 설치 방법

고무자석의 위치와 감지센서 스틱커의 위치가 맞지 않으면 자동 잠김 기능을 사용할 수 없으니 꼭! 위치를 일치하여 설치하세요.

고무 자석

문틀

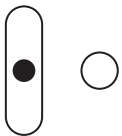
FH T4-B, 4개

스트라이크 보조대

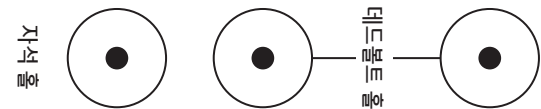
*스트라이크 높이 조절 필요시 사용해 주세요.

무엇이 "L" 모양인 경우

전 선



자석위치

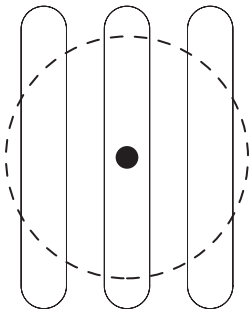


⚠️ 제품의 센서 라벨 위치와 자석 센서의 위치를 일치하여 설치하세요.

전 선

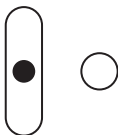


과도한 스크류 체결은 제품과 문에 손상을 줄 수 있습니다.
문과 제품이 휘지 않는 강도 내에서 설치해 주세요.



전 선

아래 그림과 "L" 모양이면



자석위치

